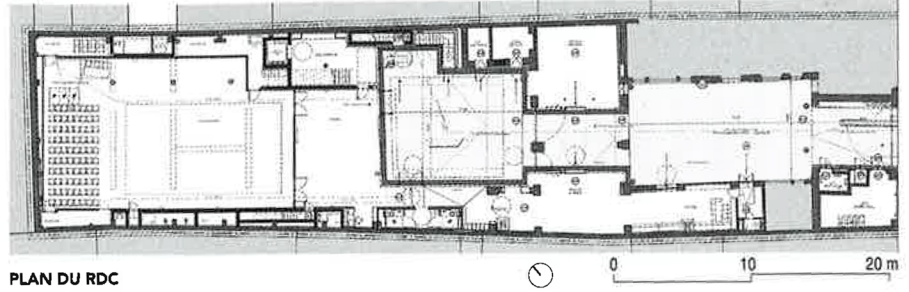


# BUREAUX

## LOBJOY BOUVIER BOISSEAU

Au cœur du Marais (Paris III<sup>e</sup>), deux fondations historiques se sont réunies dans un même bâtiment, en lieu et place d'un ancien garage automobile. La parcelle en lanière ne disposant pour seul accès que d'un modeste porche en copropriété, les architectes ont travaillé une longue séquence d'entrée depuis la rue des Archives. A rez-de-chaussée, les façades vitrées des espaces d'exposition et le sol uniformément pavé accompagnent le cheminement du visiteur à travers deux cours; la seconde, privée, ayant été ouverte grâce à des démolitions. Partiellement couverte à la manière d'un cloître, cette cour offre le recul nécessaire pour découvrir la façade du volume principal de l'opération. Sur ses quatre niveaux jusqu'à une toiture à double pente, celle-ci est recouverte d'une résille en lames d'aluminium anodisé. Gagnant en transparence au fil des étages, elle filtre les vues et garantit l'intimité des employés dans le face-à-face inévitable avec les logements de l'îlot. A l'intérieur, les circulations sont revêtues de tôle d'acier; les espaces de travail et de conservation, aménagés en chêne massif. A.D.



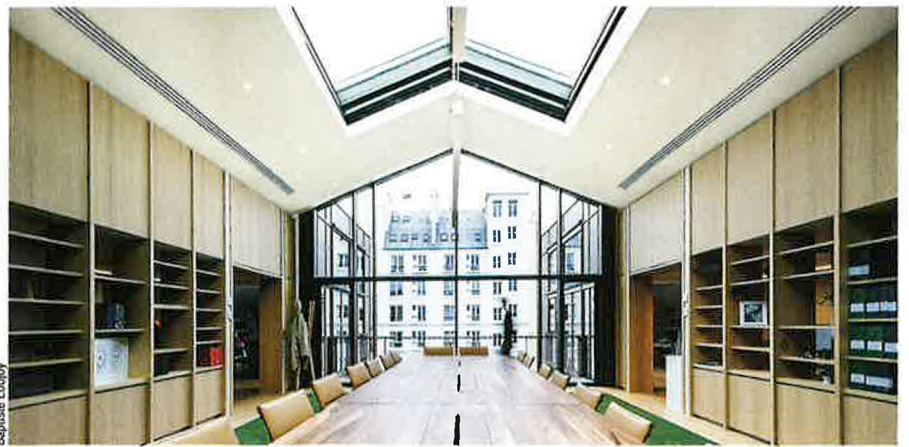
PLAN DU RDC



Baptiste Lobjoy



Photos Jean Philippe Caulliez



Baptiste Lobjoy



**LIEU:** Paris (III<sup>e</sup>)

**MAITRISE D'OUVRAGE:** SCI 2F (fondations François-Sommer et Henri-Cartier-Bresson)

**MAITRISE D'ŒUVRE:** Lobjoy Bouvier Boisseau, architecte (avec Novo pour l'aménagement intérieur de la fondation HCB); GLI, BET fluides; Somete, BET structure; DAL, économiste; TESS, BET façade

**PROGRAMME:** restructuration et transformation d'un garage en ensemble tertiaire et espace d'exposition

**SURFACE:** 1 969 m<sup>2</sup> SP

**COÛT:** 8,3 M€ HT